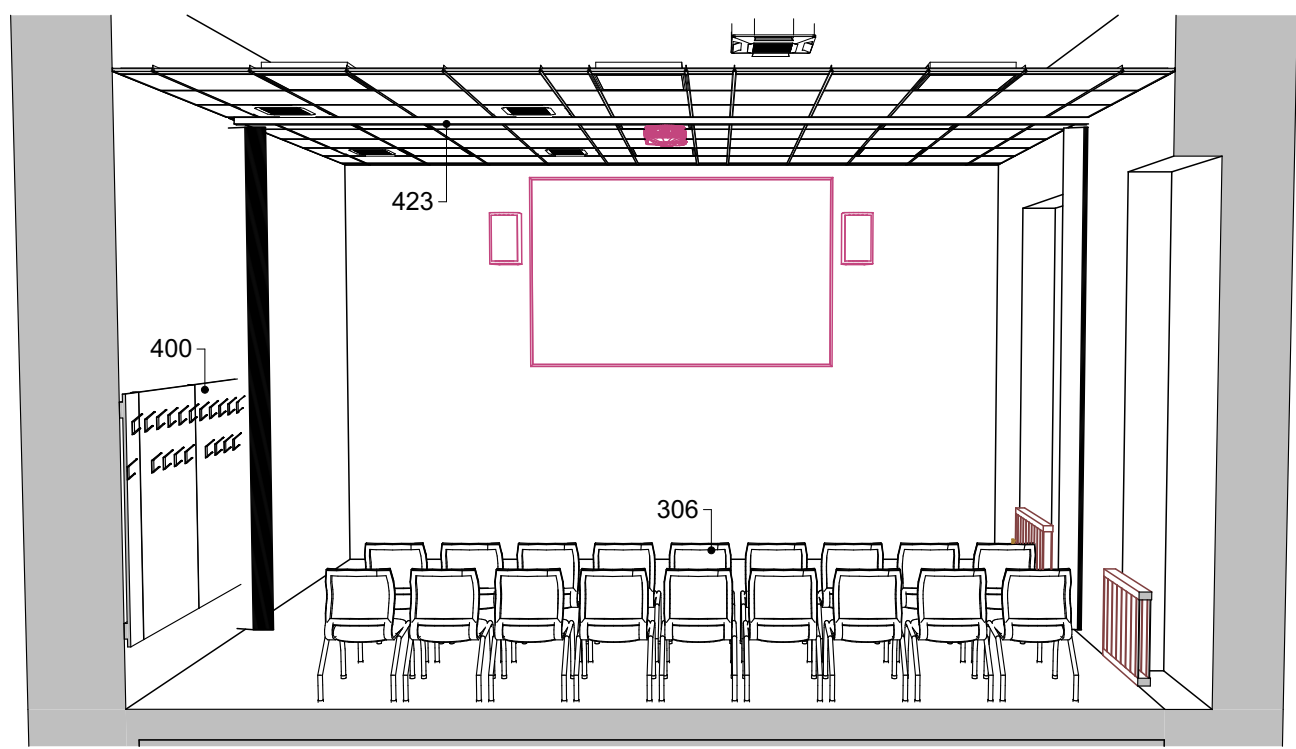
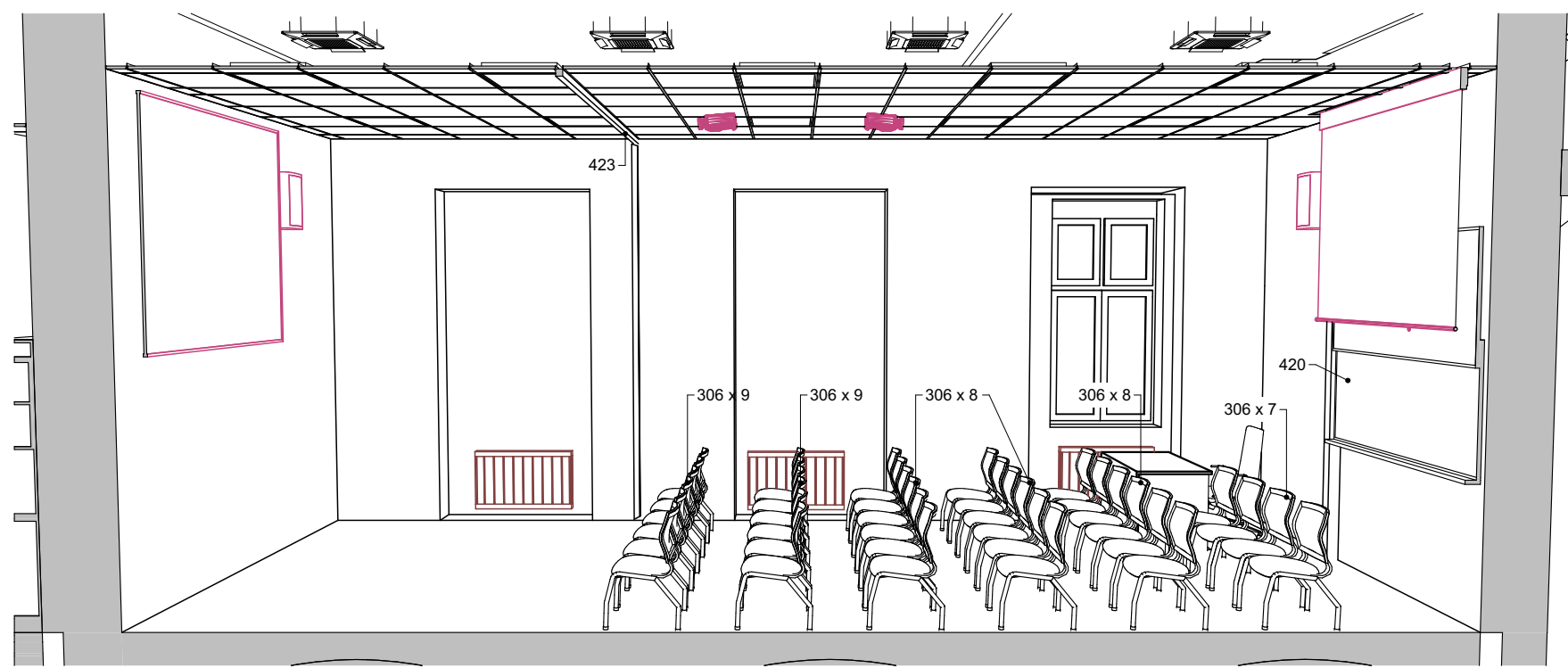


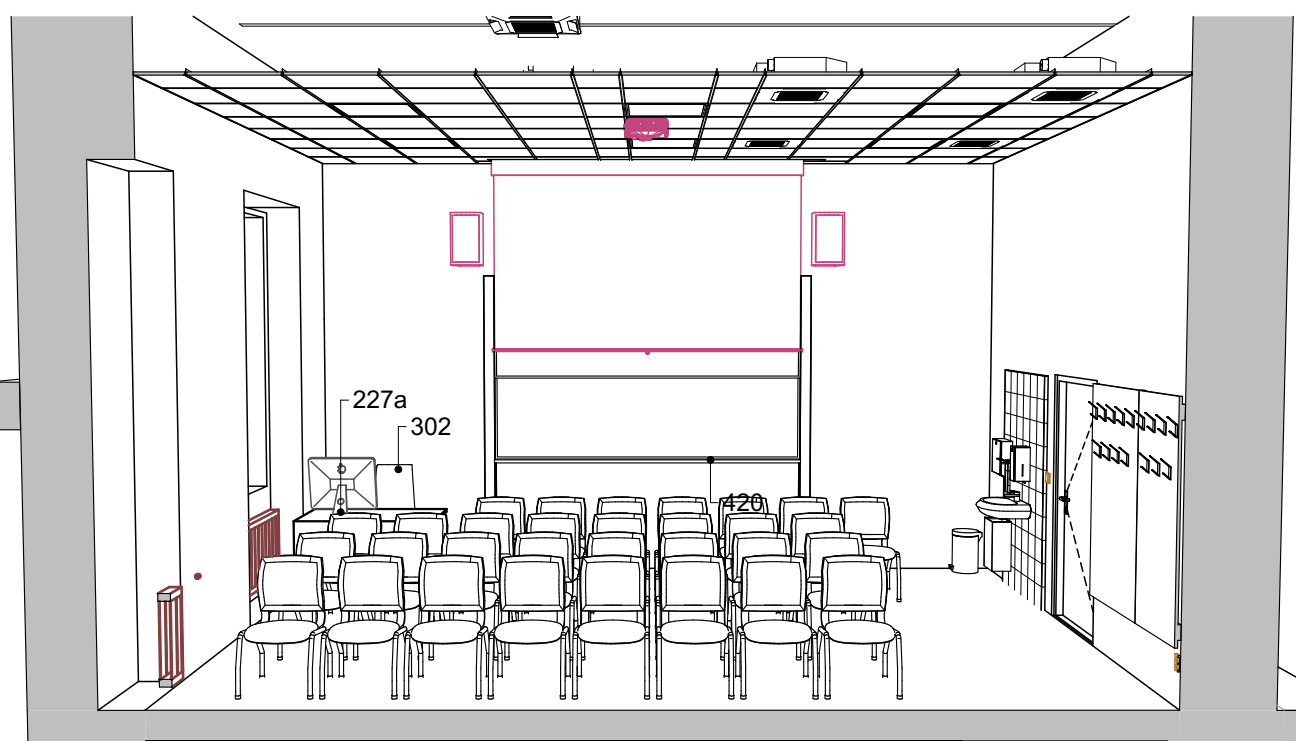
121 - 01



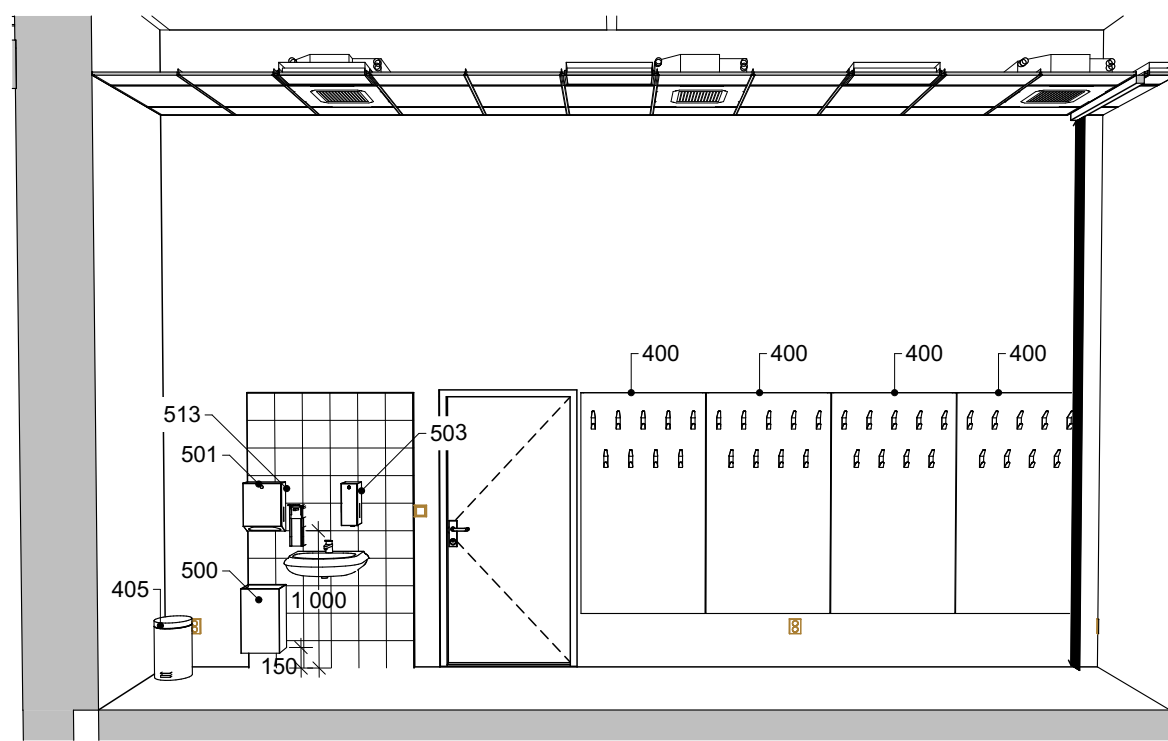
121 - 02



121 - 03



121 - 4



LEGENDA

STAVEBNÍ KONSTRUKCE

INTERIÉROVÉ PRVKY

STOLY POL. Č. 200 - 230

SEDACÍ NÁBYTEK POL. Č. 300 - 309

DOPLŇKY POL. Č. 400 - 423

DOPLŇKY - SANITA POL. Č. 500 - 513

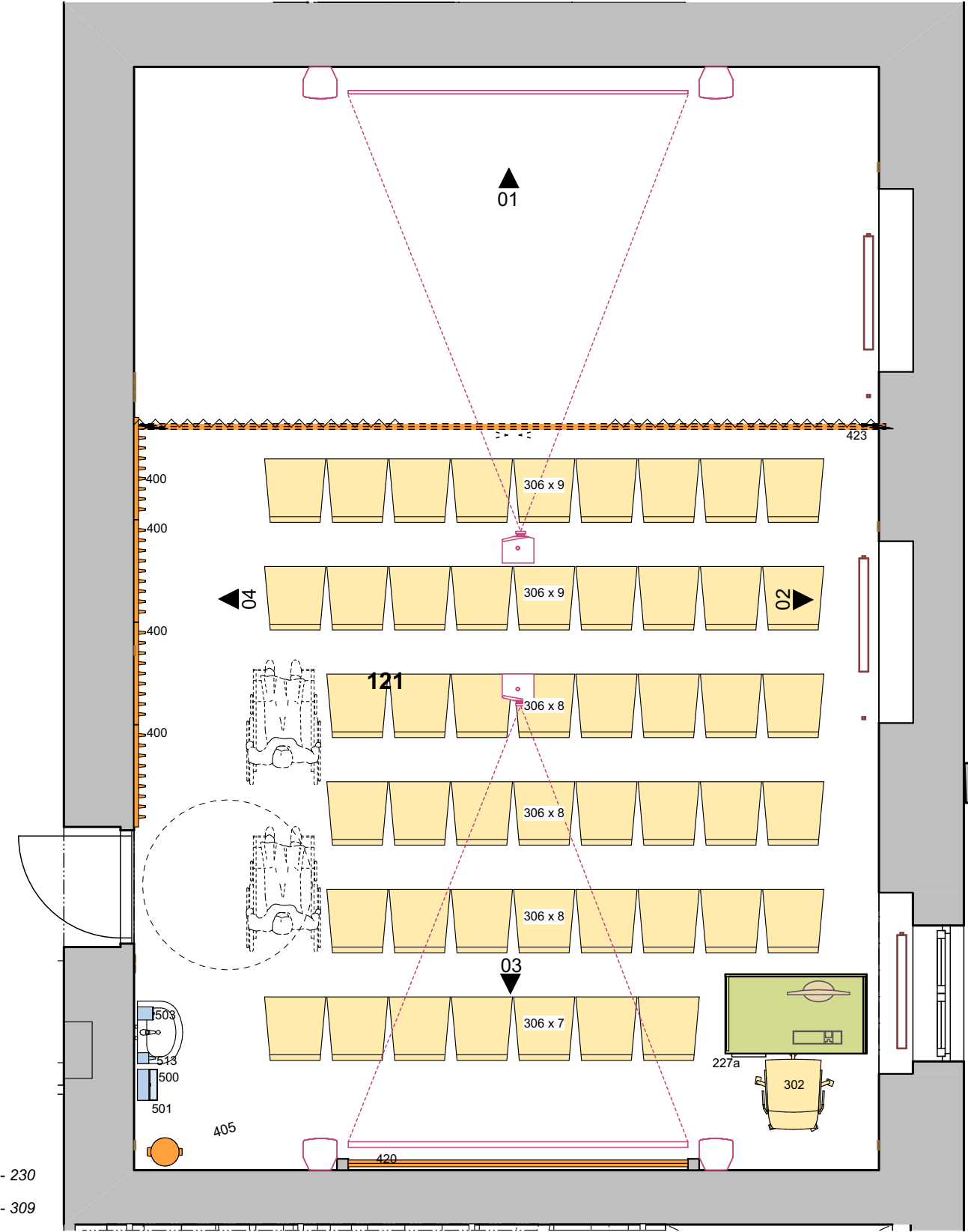
OSTATNÍ INSTALACE - KOORDINACE S PROFESEMI


VYTÁPĚNÍ - OTOPNÁ TĚLESA, STUPAČKY ÚT

SILNOPROUD - ZÁSUVKY, VYPÍNAČE

SLABOPROUD, AV TECHNIKA

POZNÁMKA
ROZMĚRY A SPECIFIKACE INTERIÉROVÝCH PRVKŮ
VIZ. TECHNICKÁ ZPRÁVA D.1.5a A SOUPIS PRVKŮ D.1.5b-39



D.1.5 INTERIÉR			
ZODP. PROJEKTANT	VYPRACOVAL	 PRŮZKUMY * ZAMĚŘENÍ * PROJEKTY 28. ŘÍJNA 201 OSTRAVA - MAR. HORY	
TOMÁŠ PAVLÍK	ING. ARCH. MARTIN ZÁVORKA		
MÍSTO	OSTRAVSKÁ UNIVERZITA, FILOZOFICKÁ FAKULTA ČS. LEGIÍ 9, OSTRAVA		
INVESTOR	OSTRAVSKÁ UNIVERZITA, DVOŘÁKOVA 7, 701 03 OSTRAVA		
OU - STAVEBNÍ ÚPRAVY OBJEKTU E, ČS. LEGIÍ 9, OSTRAVA		DATUM	06/2020
		ÚČEL	DPS
		ČÍSLO ZAK.	3518
		ČÁST PD	
MÍSTNOST 121 - DIVADLENÍ UČEBNA		MĚŘÍTKO 1:50	VÝKRES Č. D.1.5b-14